

## TESSUTO DIAMOND

DIAMOND FABRIC | TISSU DIAMOND | STOFF DIAMOND | TEJIDO DIAMOND | DIAMOND TKAHB



**TEDI022** Diamante | *Diamond*  
*Diamant* | *Diamant* | *Diamante* |  
Алмаз



**TEDI001** Bianco perla | *White pearl* | *Blanc perle* |  
*Perle weiß* | *Blanco perla* |  
Белый жемчуг



**TEDI002** Bianco seta | *White silk* | *Blanc soie* |  
*Seide weiß* | *Blanco seda* |  
Белый шёлк



**TEDI005** Titanio | *Titanium* | *Titan* |  
*Titanium* | *Titanio* | *Tитан*



**TEDI006** Alabastro | *Alabaster* |  
*Albatre* | *Alabaster* | *Alabastro* |  
Алебастр



**TEDI011** Ottone gold | *Gold brass* |  
*Laiton or* | *Gold messing* | *Latón oro* |  
Золотая латунь



**TEDI012** Bronzo | *Bronze* |  
*Bronze* | *Bronze* | *Бронза*



**TEDI019** Quarzo fumè | *Smoky quartz* | *Quartz fumé* |  
*Grauer quarz* | *Cuarzo ahumado* |  
Дымчатый кварц



**TEDI013** Ambra | *Amber* | *Ambre* |  
*Bernstein* | *Ámbar* | *Янтарь*



**TEDI014** Rubino | *Ruby* | *Rubis* |  
*Rubin* | *Rubi* | *Рубин*



**TEDI015** Quarzo rosa | *Rose quartz* | *Quartz rose* |  
*Rose quarz* | *Cuarzo rosa* | *Розовый*  
*кварц*



**TEDI007** Gemma rosa | *Pink gem* |  
*Gemme rose* | *Rose edelstein* |  
*Joia rosa* | *Розовый камень*



**TEDI018** Giada verde | *Green jade* | *Jade vert* |  
*Jade grün* | *Jade verde* |  
Зеленый нефрит



**TEDI016** Ematite | *Hematite* |  
*Hematite* | *Hämatit* | *Hematites* |  
*Гематит*



**TEDI009** Blu topazio | *Topaz* |  
*Topaze* | *Topas blau* | *Топацио* |  
*Синий топаз*



**TEDI008** Zaffiro | *Sapphire* |  
*Saphir* | *Saphir* | *Zaфи* | *Сапфир*



**TEDI004** Acqua marina | *Aquamarine* | *Aguamarina* |  
*Aquamarin* | *Agua de mar* |  
Аквамарин



**TEDI003** Blu oceania | *Blue oceania* | *Bleu oceanie* |  
*Ozeanien blau* | *Azul oceanía* |  
Синяя океания



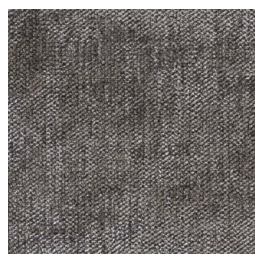
**TEDI010** Grigio silver | *Grey silver* | *Gris argent* |  
*Silber grau* | *Gris plata* |  
Серое серебро



**TEDI017** Grigio cenere | *Ash grey* | *Gris cendre* |  
*Asche grau* | *Gris ceniza* |  
Серая зола



**TEDI023** Grafite | *Graphite* |  
*Graphite* | *Grafit* | *Grafito* |  
Графит



**TEDI020** Minerale | *Mineral* |  
*Mineral* | *Mineral* | *Mineral* |  
Минерал



**TEDI021** Terra D'ombra | *Shadow earth* | *Terre d'ombre* |  
*Schatten* | *Tierra de sombra* |  
Страна теней



**TEDI024** Ossidiana | *Obsidian* |  
*Obsidienne* | *Obsidian* | *Obsidiana* |  
Обсидиан

# TESSUTO DIAMOND

DIAMOND FABRIC | TISSU DIAMOND | STOFF DIAMOND | TEJIDO DIAMOND | DIAMOND TKAHB

## COMPOSIZIONE | COMPOSITION

100% Poliestere | 100% Polyester



## ALTEZZA | WIDTH

144 cm ±3% | 56 inches ±3%

## PESO | WEIGHT

800 g/ml ±5%

## RESISTENZA ALL'ABRASIONE | ABRASION RESISTANCE

ISO 12947-2 Martindale >80.000 cicli/rubs

ASTM D4157 Martindale >80.000 cicli/rubs

## SOLIDITÀ DEL COLORE ALLA LUCE | COLOUR FASTNESS TO LIGHT

ISO 105-B02 • ≥4-5 (scale 1-8)

AATCC 16.3 / (40 afu) / ≥3-4 (scale 1-5)

## RESISTENZA AL PILLING | PILLING RESISTANCE

ISO 12945 • ≥4 (scale 1-5)

## SOLIDITÀ DEL COLORE ALLO SFREGAMENTO | COLOUR FASTNESS TO RUBBING

ISO 105 X12

a secco/dry ≥4-5 - a umido/wet 4 (scale 1-5)

AATCC8

a secco/dry ≥4-5 - a umido/wet ≥3-4 (scale 1-5)

## RESISTENZA ALLO SCORRIMENTO DEI FILI | SEAM SLIPPAGE

ISO 13936-2

ordito/warp 4,00 mm • trama/weft 4,00 mm

ASTM D4034

≥80 lbs



## RESISTENZA AL FUOCO | FIRE RESISTANCE

TB117:2013

UNI 9175:2010 (CLASSE 1IM)

EN 1021-1 / EN 1021-2 Cigarette & Match test

NFPA 260

IMO 2010 FTP Part 8

## RESISTENZA AL FUOCO CON TRATTAMENTO FR | FIRE RESISTANCE WITH FR TREATMENT

BS 5852: Part1:1979 schedule 4 cigarette test

BS 5852: Part1:1979 schedule 5 match test



## METODO DI PULIZIA | CLEANING INSTRUCTIONS

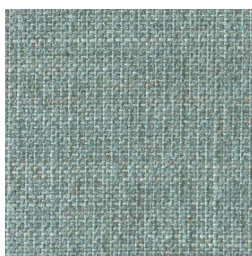
Per la pulizia utilizzare un panno di cotone umido e detergente neutro diluito con acqua.

La superficie del tessuto può subire un trasferimento di colore a causa di alcuni coloranti utilizzati per abbigliamento e accessori. Questo fenomeno viene amplificato con alti tassi di umidità o alte temperature. L'azienda non si assume alcuna responsabilità in caso di migrazione di colore.

*For cleaning, use a soft damp cloth and gentle detergent diluted with water. The surface of this article may undergo a color transfer due to some dyes used for clothing and accessories. This phenomenon is amplified with high humidity or high temperatures. The company assumes no responsibility in the event of color migration.*

## TESSUTO FLORA

FLORA FABRIC | TISSU FLORA | STOFF FLORA | TEJIDO FLORA | FLORA TKAHB



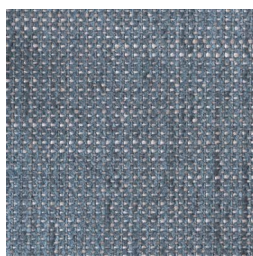
**TEFL005** Giada | Jade | Jade | Jade | Jade | Шалфей



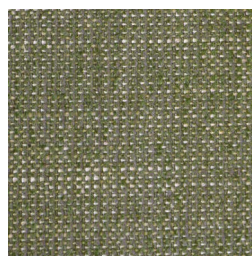
**TEFL002** Silicio | Silicon | Silicium | Silizium | Silicio | Кремний



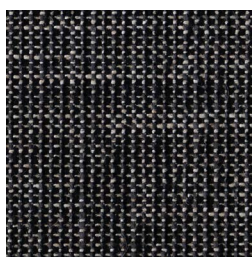
**TEFL001** Olmo | Elm | Orme | Elm | Olmo | Вяз



**TEFL004** Lago | Lake | Lac | See | Lago | Озеро



**TEFL006** Agave | Agave | Agave | Agave | Агава



**TEFL003** Nero ebano | Black ebony | Ebene noir | Ebenholzbaum schwarz | Negro ébano | Угольно-черный

# TESSUTO FLORA

FLORA FABRIC | TISSU FLORA | STOFF FLORA | TEJIDO FLORA | FLORA TKAHB

## COMPOSIZIONE | COMPOSITION

40% Viscosa - 24% Cotone - 23% Poliestere - 13% Lino | 40% Viscose - 24% Cotton - 23% Polyester - 13% Linen



## ALTEZZA | WIDTH

140 cm | 55.1 inch

## PESO | WEIGHT

570 g/mq

## SOLIDITÀ DEL COLORE ALLA LUCE | COLOUR FASTNESS TO LIGHT

4-5

## RESISTENZA ALL'ABRASIONE | ABRASION RESISTANCE

Martindale 30.000 cicli/rubs

## RESISTENZA AL PILLING | PILLING RESISTANCE

4-5

## RESTRINGIMENTO A SECCO | DRY SHRINKAGE

ordito/warp 1%

trama/weft 1%



## IDROREPELLENTE | WATER-REPELLENT

La collezione è impreziosita da un trattamento idrorepellente che ne garantisce la facile pulizia.

*The collection is enhanced by a water-repellent treatment in order to allow easy cleaning.*



## RESISTENZA AL FUOCO | FIRE RESISTANCE

TB 117:2013



## METODO DI PULIZIA | CLEANING INSTRUCTIONS

Per la pulizia utilizzare un panno di cotone umido e detergente neutro diluito con acqua.

La superficie del tessuto può subire un trasferimento di colore a causa di alcuni coloranti utilizzati per abbigliamento e accessori. Questo fenomeno viene amplificato con alti tassi di umidità o alte temperature. L'azienda non si assume alcuna responsabilità in caso di migrazione di colore.

*For cleaning, use a soft damp cloth and gentle detergent diluted with water. The surface of this article may undergo a color transfer due to some dyes used for clothing and accessories. This phenomenon is amplified with high humidity or high temperatures. The company assumes no responsibility in the event of color migration.*



## TESSUTO COMPOSTO DA ALMENO IL 75% DI FIBRE NATURALI | FABRIC COMPOSED OF AT LEAST 75% OF NATURAL FIBRES

## TESSUTO TWIST

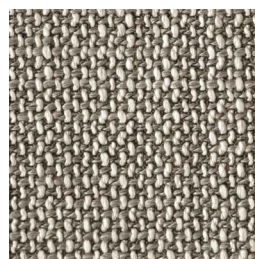
TWIST FABRIC | TISSU TWIST | STOFF TWIST | TEJIDO TWIST | TWIST TKAHB



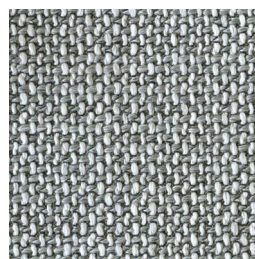
**TETW001** Bianco seta | *White silk* |  
*Blanc soie* | *Seide weiß* |  
*Blanco seda* | *Белый шёлк*



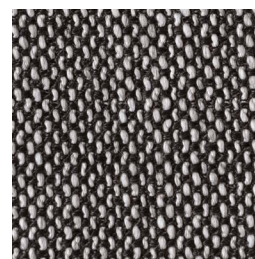
**TETW002** Bianco Trani | *White Trani* | *Blanc Trani* |  
*Weiß Trani* | *Blanco Trani* |  
*Белый Трани*



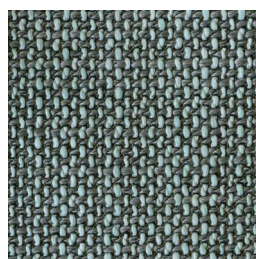
**TETW007** Grigio avorio | *Ivory grey* | *Gris ivoire* |  
*Elfenbein grau* | *Gris marfil* |  
*Серый беж*



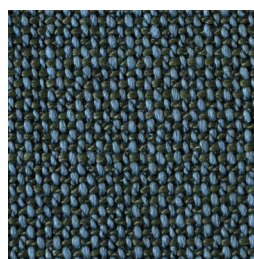
**TETW008** Grigio ghiaccio | *Ice grey* | *Gris glace* | *Eis grau* | *Gris*  
*hielo* | *Серый лёд*



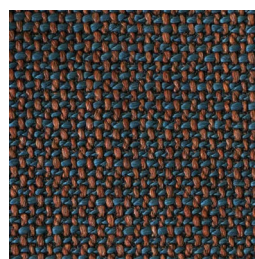
**TETW009** Nero fumo | *Black smoke* | *Noir fumee* |  
*Rauchen schwarz* | *Negro humo* |  
*Чёрный дым*



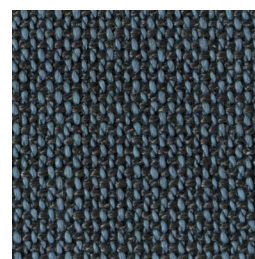
**TETW006** Grigio acqua | *Water grey* | *Gris eau* | *Wasser grau* |  
*Gris agua* | *Серая вода*



**TETW005** Blu verdone | *Green blue* | *Vert bleu* |  
*Blau dunkelgrün* | *Azul verde oscuro* |  
*Зелено-голубой*



**TETW003** Rame petrolio | *Petroleum Copper* | *Cuivre pétrole* |  
*Kupfer petroleum* | *Petróleo cobre* |  
*Медная нефть*



**TETW004** Nero blu | *Blue black* | *Noir bleu* |  
*Schwarz blau* | *Negro azul* |  
*Чёрно-синий*

# TESSUTO TWIST

TWIST FABRIC | TISSU TWIST | STOFF TWIST | TEJIDO TWIST | TWIST TKAHB

## COMPOSIZIONE | COMPOSITION

68% Poliacrilico - 16% Poliestere - 16% Cotton | 68% Polyacrylic - 16% Polyester - 16% Cotton



## ALTEZZA | WIDTH

140 cm | 55.1 inch

## PESO | WEIGHT

693 g/ml

## SOLIDITÀ DEL COLORE ALLA LUCE | COLOUR FASTNESS TO LIGHT

4/5

## RESISTENZA ALL'ABRASIONE | ABRASION RESISTANCE

Martindale 25.000 cicli/rubs



## RESISTENZA AL FUOCO | FIRE RESISTANCE

TB 117:2013

EN 1021-1 Cigarette test



## METODO DI PULIZIA | CLEANING INSTRUCTIONS

Per la pulizia utilizzare un panno di cotone umido e detergente neutro diluito con acqua.

La superficie del tessuto può subire un trasferimento di colore a causa di alcuni coloranti utilizzati per abbigliamento e accessori. Questo fenomeno viene amplificato con alti tassi di umidità o alte temperature. L'azienda non si assume alcuna responsabilità in caso di migrazione di colore.

For cleaning, use a soft damp cloth and gentle detergent diluted with water.

*The surface of this article may undergo a color transfer due to some dyes used for clothing and accessories. This phenomenon is amplified with high humidity or high temperatures. The company assumes no responsibility in the event of color migration.*