

VEGAN NABUK

VEGAN NABUK | VEGAN NABUK | VEGAN NABUK | VEGAN NABUK | ВЕГАН НУБУК



VN02 Riso | *Rice | Riz | Reis | Arroz* |
Рис



VN03 Zenzero | *Ginger* |
Gingembre | Ingwer | Jengibre |
Имбирь



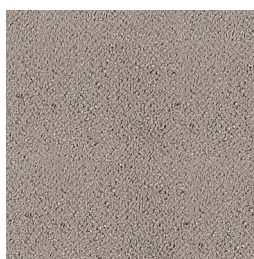
VN01 Noce moscata | *Nutmeg* |
Noix de muscade | Muskatblüte |
Nuez moscada | Мускатный орех



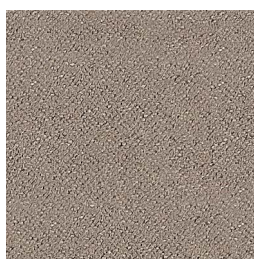
VN04 Pioggia | *Rain | Pluie | Hell*
grau | Lluvia | Дождь



VN06 Cannella | *Cinnamon* |
Cannelle | Zimt | Canella | Коричца



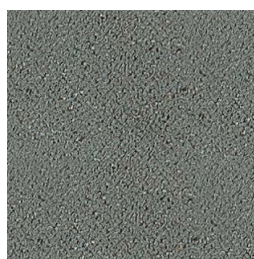
VN05 Tortora | *Dove gray* |
Gris tourterelle | Taubengrau |
Gris ceniciento | Серо-Коричневый



VN07 Tempesta | *Storm | Tempete* |
Dunkel grau | Tormenta | Шторм



VN08 Cenere | *Ash | Cendre* |
Asche | Ceniza | Зола



VN09 Semi di papavero |
Poppy seeds | Graines de pavot |
Mohnsamen | Semillas de amapola |
Семя мака

VEGAN NABUK

VEGAN NABUK | VEGAN NABUK | VEGAN NABUK | VEGAN NABUK | ВЕГАН НУБУК

COMPOSIZIONE | COMPOSITION

Poliestere | Polyester | Polyester | Polyester | Poliéster | Полиэстер 90%
EA 10%

SIMBOLOGIA | LIST OF SYMBOLS



IMPORTANTE - NON USARE OSSIDANTI O CANDEGGIANTI OTTICI. NON USARE MAI SOLVENTI O ACETONE.
IMPORTANT - DO NOT USE OXIDIZING OR BRIGHTENING AGENTS. NEVER EVER USE SOLVENTS OR ACETONE.

I colori sono soggetti a cambiamenti di tono tra bagni diversi | Colours may change between different production lots

ALTEZZA | WIDTH

cm | 55.1 inch 140

PESO | WEIGHT

g/ml ± 5% 900

SPESSORE | THICKNESS

mm | 0.04 inch 1,0



IDROREPELENTE | WATER REPELLENT



ANTIMACCHIA | STAIN RESISTANT

SOLIDITÀ DEL COLORE ALLA LUCE | COLOUR FASTNESS TO LIGHT

EN ISO 105-B02

4

scala dei blu ISO 105-B02 - blue scale ISO 105-B02

SOLIDITÀ DEL COLORE ALLO SFREGAMENTO | COLOUR FASTNESS TO RUBBING

EN ISO 105-X12

secco-dry 4

umido-wet 3/4

scala dei grigi ISO 105-A02 - grey scale ISO 105-A02

SCORRIMENTO DEI FILI SULLE CUCITURE | SEAM SLIPPAGE

EN ISO 13936-2

ordito/warp 2 mm - trama/weft 2 mm

RESISTENZA ALL'ABRASIONE | ABRASION RESISTANCE

EN ISO 12947-2

cicli-cycles - End point 45.000

RESISTENZA AL PILLING | PILLING RESISTANCE

EN ISO 12945-2

4



RESISTENZA AL FUOCO | FIRE RESISTANCE

TB117 Superato - Pass

RESISTENZA AL FUOCO CON TRATTAMENTO FR | FIRE RESISTANCE WITH FR TREATMENT

BS 5852: Part1:1979 schedule 4 cigarette test

BS 5852: Part1:1979 schedule 5 match test



METODO DI PULIZIA | CLEANING INSTRUCTIONS

Mantiene inalterate durata e qualità semplicemente con acqua e sapone.

Birra, uova, latte, crema: trattare con una soluzione di detergente neutro, poi risciacquare.

Sangue: utilizzare una soluzione di detergente neutro, per macchie ormai secche effettuare più volte il trattamento.

Succhi di frutta, frutta, vegetali, marmellata, gelatina, sciroppo, ketchup, caffè, the: lavare con una soluzione di detergente neutro, le chiazze di colore devono essere trattate con succo di limone, risciacquare bene.

Cacao, cioccolato: shampinare con sapone neutro, risciacquare con acqua.

Chewing-gum: trattare con alcool etilico (liquido incolore) e poi rimuovere meccanicamente.

Penna a sfera, penna a feltro, rossetto, lucido da scarpe, olio, grasso: disciogliere con alcool etilico (liquido incolore), tamponare e trattare successivamente con una soluzione di detergente neutro, risciacquare bene.

Senape, vino, liquori: lavare con una soluzione di detergente neutro, trattate con succo di limone, risciacquare bene.

Maintains its long-lasting beauty with simple soap and water.

Beer, egg, milk, cream: to be treated in neutral detergent solution, rinsing.

Blood: neutral detergent solution, dried up stains to be treated several times.

Fruit juice, fruits, vegetables, jam, jelly, syrup, ketchup, coffee, tea: to be washed in neutral detergent solution, discolourations to be treated, with citric acid, well rinsing.

Cacao, chocolate: to be rubbed with washing paste, rinsing with water.

Chewing-gum: swelling with ethyl alcohol (colourless liquid), to be removed mechanically.

Ballpoint pens, felt-tip pen, lipstick, shoe polish, oil, fat: to be dissolved with ethyl alcohol (colourless liquid), dabbing, posttreatment with detergent solution, rinsing.

Mustard, wine, liquor: to be washed in detergent solution, treatment with citric acid, well rinsing.



CERTIFICATO OEKO-TEX® CLASSE 1 | OEKO-TEX® CLASS 1 CERTIFICATE

Superato - Pass

TESSUTO BOUBBLE

BOUBBLE FABRIC | TISSU BOUBBLE | STOFF BOUBBLE | TEJIDO BOUBBLE | BOUBBLE ТКАНЬ



TEBB015 Neve | Snow | Neige | Schnee | Nieve | Снег



TEBB016 Spuma | Foam | Écume | Schaum | Espuma | Мыс



TEBB014 Mercurio | Mercury | Mercure | Quecksilber grau | Mercurio | Ртуть



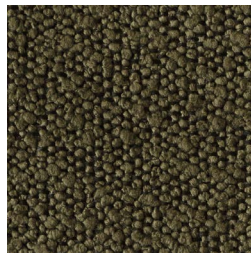
TEBB013 Piombino | Piombino | Plomb | Blei | Plomo | Свинец



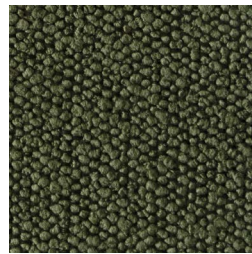
TEBB003 Cumino | Cumin | Cumin | Kümmel | Comino | Тмин



TEBB012 Ginepro | Juniper | Genévrier | Wacholder | Enebro | Можжевельник



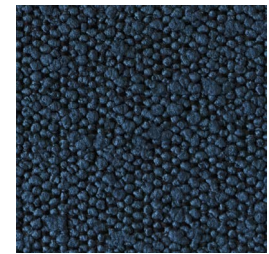
TEBB008 Verdone | Dark green | Vert foncé | Dunkelgrün | Verde oscuro | Тёмный зелёный



TEBB007 Pepe verde | Green pepper | Poivre vert | Grüner pfeffer | Pimiento verde | Зелёный перец



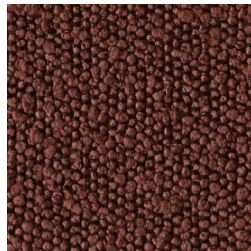
TEBB006 Ciottolo | Pebble | Galet | Stein | Guijarro | Галька



TEBB005 Zaffiro | Sapphire | Saphir | Saphir | Zafiro | Сапфир



TEBB004 Coconut | Coconut | Noix de coco | Coconut | Coco | Кокос



TEBB011 Granato | Garnet | Grenat | Braunrot | Granate | Красный гранат



TEBB010 Pepe rosso | Red pepper | Poivre rouge | Roter Pfeffer | Pimiento rojo | Красный перец



TEBB009 Mimosa | Mimosa | Mimosa | Mimosa | Мимоза



TEBB001 Coriandolo | Coriander | Coriandre | Koriander | Cilantro | Кориандр



TEBB002 Sabbia | Sand | Sable | Sand | Arena | Песок

TESSUTO BOUBBLE

BOUBBLE FABRIC | TISSU BOUBBLE | STOFF BOUBBLE | TEJIDO BOUBBLE | BOUBBLE TKAHB

COMPOSIZIONE | COMPOSITION

100% Poliestere con trattamento FR | 100% Polyester with Backing FR



ALTEZZA | WIDTH

140 cm ± 3% | 55.1 inch ± 3%

PESO | WEIGHT

1020 g/ml ±8%

RESTRINGIMENTO A SECCO | DRY SHRINKAGE

EN ISO 3175-3 lavaggio a secco/dry cleaning - ordito/warp ≤ 2.0% - trama/weft ≤ 2.0%

RESTRINGIMENTO IN ACQUA 30° DELICATO | DELICATE 30° WATER SHRINKAGE

EN ISO 6330 lavaggio in acqua a 30°C delicato/washing in water at 30 °C delicate
ordito/warp ≤ 2.0% - trama/weft ≤ 2.0%

SOLIDITÀ DEL COLORE ALLO SFREGAMENTO | COLOUR FASTNESS TO RUBBING

EN ISO 105-X12 a secco/dry rubbing fastness • ≥ 4/5
EN ISO 105-X12 ad umido/wet rubbing fastness • ≥ 3/4

SOLIDITÀ DEL COLORE ALLA LUCE | COLOUR FASTNESS TO LIGHT

EN ISO 105-B02 a secco/dry rubbing fastness • ≥ 4/5

RESISTENZA AL PILLING | PILLING RESISTANCE

EN ISO 12945-2 • ≥ 4/5

RESISTENZA ALL'ABRASIONE | ABRASION RESISTANCE

EN ISO 12947-2 Martindale ≥ 80.000 cicli/rubs

RESISTENZA ALLA LACERAZIONE | TEAR STRENGTH

EN ISO 13937-3 ordito/warp ≥ 80 N - trama/weft ≥ 400 N

RESISTENZA ALLA TRAZIONE | TENSILE STRENGTH

EN ISO 13934-2 ordito/warp ≥ 800 N - trama/weft ≥ 800 N

RESISTENZA ALLO SCORRIMENTO DEI FILI | SEAM SLIPPAGE

EN ISO 13936-2 ordito/warp ≤ 6 mm - trama/weft ≤ 6 mm



RESISTENZA AL FUOCO | FIRE RESISTANCE

TB 117:2013
BS 5852: Part1:1979 schedule 4 cigarette test
BS 5852: Part1:1979 schedule 5 match test
EN 1021-1:2014 / EN 1021-2:2014 Cigarette test & Match test
NFPA 260:2019
UNI 9175:2010 (classe 1IM)
IMO 2010 FTP part 8



METODO DI PULIZIA | CLEANING INSTRUCTIONS

Lavare a rovescio, non strofinare, non strizzare.

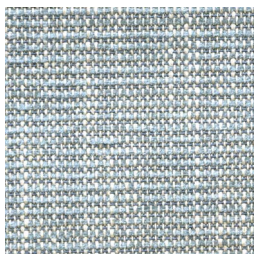
La superficie del tessuto può subire un trasferimento di colore a causa di alcuni coloranti utilizzati per abbigliamento e accessori. Questo fenomeno viene amplificato con alti tassi di umidità o alte temperature. L'azienda non si assume alcuna responsabilità in caso di migrazione di colore.

Wash in the reverse side, do not rub, do not wring out. The surface of this article may undergo a color transfer due to some dyes used for clothing and accessories. This phenomenon is amplified with high humidity or high temperatures. The company assumes no responsibility in the event of color migration.

TESSUTO COSMO

COSMO FABRIC | TISSU COSMO | STOFF COSMO | TEJIDO COSMO | COSMO ТКАНЬ

BONTEMPI
CASA



TECO006 Acqua | Water | Eau |
Wasser | Agua | Вода



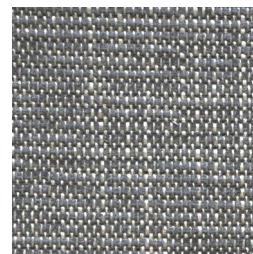
TECO002 Bianco moon |
White moon | Blanc moon |
Mond weiß | Blanco luna |
Белая луна



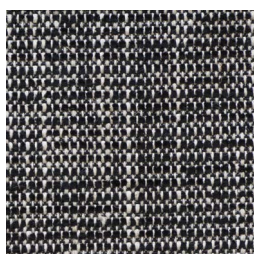
TECO001 Terra | Earth | Terre |
Erde | Tierra | Земля



TECO003 Grigio argento |
Silver grey | Gris argent |
Silber grau | Gris plata |
Серое серебро



TECO004 Antracite | Anthracite |
Anthracite | Anthrazit | Antracita |
Антрацит



TECO005 Onice | Онух | Онух |
Onix | Ónice | Оникс

CAT. D TESSUTO COSMO

TESSUTO COSMO

COSMO FABRIC | TISSU COSMO | STOFF COSMO | TEJIDO COSMO | COSMO TKAHB

COMPOSIZIONE | COMPOSITION

40% Viscosa - 31% Cotone - 21% Poliestere - 8% Lino | 40% Viscose - 31% Cotton - 21% Polyester - 8% Linen



ALTEZZA | WIDTH

138/140 cm | 54.3/55.1 inch

PESO | WEIGHT

640 g/ml

RESISTENZA ALL'ABRASIONE | ABRASION RESISTANCE

Martindale 18.000 cicli/rubs

RESISTENZA AL PILLING | PILLING RESISTANCE

3

RESTRINGIMENTO IN ACQUA | SHRINKAGE WATER

ordito/warp 2.0%
trama/weft 2.0%

RESTRINGIMENTO A SECCO | DRY SHRINKAGE

ordito/warp 1.0%
trama/weft 1.0%

SOLIDITÀ DEL COLORE ALLA LUCE | COLOUR FASTNESS TO LIGHT

>4



METODO DI PULIZIA | CLEANING INSTRUCTIONS

Per la pulizia utilizzare un panno di cotone umido e detergente neutro diluito con acqua.

La superficie del tessuto può subire un trasferimento di colore a causa di alcuni coloranti utilizzati per abbigliamento e accessori. Questo fenomeno viene amplificato con alti tassi di umidità o alte temperature. L'azienda non si assume alcuna responsabilità in caso di migrazione di colore.

For cleaning, use a soft damp cloth and gentle detergent diluted with water.

The surface of this article may undergo a color transfer due to some dyes used for clothing and accessories.

This phenomenon is amplified with high humidity or high temperatures. The company assumes no responsibility in the event of color migration.



TESSUTO COMPOSTO DA ALMENO IL 75% DI FIBRE NATURALI | FABRIC COMPOSED OF AT LEAST 75% OF NATURAL FIBRES

TESSUTO ELEMENT

ELEMENT FABRIC | TISSU ELEMENT | STOFF ELEMENT | TEJIDO ELEMENT | ELEMENT ТКАЖБ



TEEL014 Bianco cera | White wax | Blanc cire | Wachs weiß | Cera blanca | Белый воск



TEEL015 Gesso | Chalk | Platre | Gips | Yeso | Гипс



TEEL016 Travertino | Travertine | Travertin | Travertin Stein | Travertina | Камень Travertino



TEEL017 Creta | Crete | Crete | Kreide | Creta | Сапунец



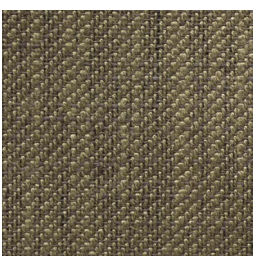
TEEL018 Peltro | Pewter | Etain | Hartzinn grau | Peltre | Оловянный



TEEL019 Fango | Mud | Vase | Schlamm | Barro | Грязь



TEEL020 Radice | Root | Racine | Wurzel | Raiz | Корень



TEEL021 Cumino | Cumin | Cumin | Kümmel | Comino | Тмин



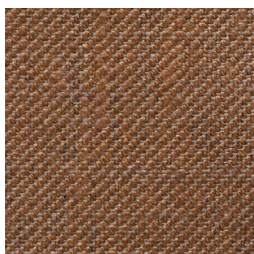
TEEL022 Tufo | Tuff | Tuf | Tuffstein | Toba | Туф



TEEL023 Vimini | Wicker | Osier | Rattan | Mimbre | Лоза



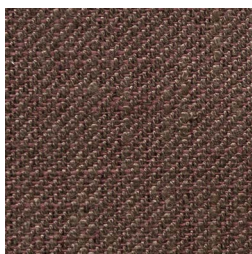
TEEL024 Corda | Rope | Corde | Seil | Cuerda | Верёвка



TEEL025 Anice stellato | Star anise | Anis étoilé | Sternanis | Anis estrellado | Анис звездчатый



TEEL026 Corteccia | Bark | Aboyer | Rinde | Corteza | Кора



TEEL027 Ciliegio | Cherry tree | Cerisier | Kirschbaum | Cereza | Черешня



TEEL028 Rame | Copper | Cuivre | Kupfer | Cobre | Медь



TEEL010 Terra bianca | White earth | Terre blanche | Weiße erde | Tierra blanca | Белая земля



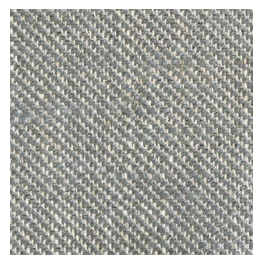
TEEL002 Dolomite | Dolomite | Dolomite | Dolomit | Dolomita | Доломит



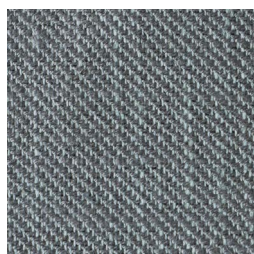
TEEL011 Malta | Mortar | Malte | Mörtel | Argamasa | Мальта



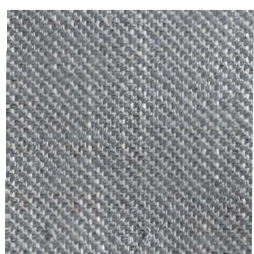
TEEL003 Grigio avio | Avio grey | Gris avio | Grau blau | Gris avio | Серый авиационный



TEEL009 Grigio argento | Silver grey | Gris argent | Silber grau | Gris plata | Серое серебро



TEEL004 Cielo | Sky | Ciel | Himmel | Cielo | Небо



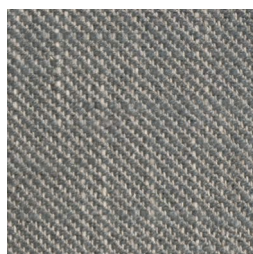
TEEL005 Grigio polvere | Grey powder | Gris poudre | Puder grau | Gris polvo | Синий порошок



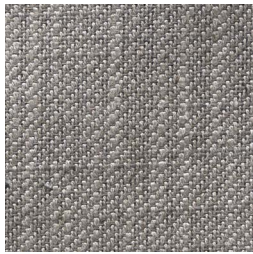
TEEL006 Minerale | Mineral | Mineral | Minerale | Mineral | Минерал



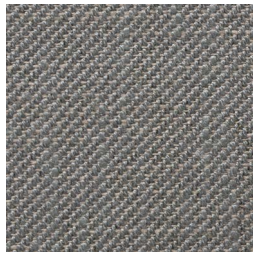
TEEL007 Ardesia | Slate | Ardoise | Schiefer | Pizarra | Шифер



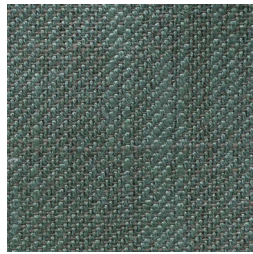
TEEL008 Titanio | Titanium | Titan | Titanium | Titanio | Титан



TEEL001 Cemento |
Concrete | Béton |
Zement | Cemento |
Цемент



TEEL013 Stonehenge |
Stonehenge | Stonehenge |
Stonehenge | Stonehenge |
Stonehenge



TEEL012 Prato |
Lawn | Prairie |
Wiese grün | Prado |
Зелёный луг

TESSUTO ELEMENT

ELEMENT FABRIC | TISSU ELEMENT | STOFF ELEMENT | TEJIDO ELEMENT | ELEMENT ТКАЖБ

COMPOSIZIONE | COMPOSITION

40% Viscosa - 20% Poliestere - 20% Lino - 20% Cotone | 40% Viscose - 20% Polyester - 20% Linen - 20% Cotton



ALTEZZA | WIDTH

140 cm | 55.1 inch

PESO | WEIGHT

530 g/ml

RESTRINGIMENTO IN ACQUA 30° | 30° WATER SHRINKAGE

UNI EN ISO 26330

ordito/warp 2% - trama/weft 2%

SOLIDITÀ DEL COLORE ALLA LUCE | COLOUR FASTNESS TO LIGHT

ISO 105 B02 • 4

RESISTENZA AL PILLING | PILLING RESISTANCE

ISO 12945-2 • 4

RESISTENZA ALL'ABRASIONE | ABRASION RESISTANCE

ISO 12947-2 Martindale 24.000 cicli/rubs

RESISTENZA AL PILLING | PILLING RESISTANCE

EN ISO 12945-2 • ≥ 4/5



METODO DI PULIZIA | CLEANING INSTRUCTIONS

Ler la pulizia utilizzare un panno di cotone umido e detergente neutro diluito con acqua.

La superficie del tessuto può subire un trasferimento di colore a causa di alcuni coloranti utilizzati per abbigliamento e accessori. Questo fenomeno viene amplificato con alti tassi di umidità o alte temperature. L'azienda non si assume alcuna responsabilità in caso di migrazione di colore.

For cleaning, use a soft damp cloth and gentle detergent diluted with water. The surface of this article may undergo a color transfer due to some dyes used for clothing and accessories. This phenomenon is amplified with high humidity or high temperatures. The company assumes no responsibility in the event of color migration.



TESSUTO COMPOSTO DA ALMENO IL 75% DI FIBRE NATURALI | FABRIC COMPOSED OF AT LEAST 75% OF NATURAL FIBRES

TESSUTO PANAMA

PANAMA FABRIC | TISSU PANAMA | STOFF PANAMA | TEJIDO PANAMA | PANAMA ТКАНЬ



TEPN002 Panna | Cream | Crème |
Sahne | Crema | Сливки



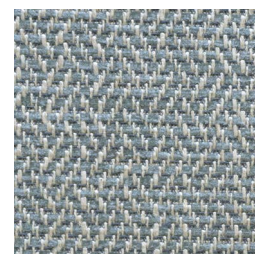
TEPN003 Grigio | Grey | Gris | Grau |
Gris | Серый



TEPN001 Ginseng | Ginseng |
Ginseng | Ginseng | Ginseng |
Женьшень



TEPN004 Talpa | Mole | Taupe |
Grau | Топо | Крот



TEPN006 Ceruleo | Cerulean |
Azure | Hellblau | Azul claro |
Светло-синий



TEPN005 Nero | Black | Noir |
Schwarz | Negro | Чёрный

TESSUTO PANAMA

PANAMA FABRIC | TISSU PANAMA | STOFF PANAMA | TEJIDO PANAMA | PANAMA TKAHB

COMPOSIZIONE | COMPOSITION

40% Viscosa - 31% Cotone - 21% Poliestere - 8% Lino | 40% Viscose - 31% Cotton - 21% Polyester - 8% Linen



ALTEZZA | WIDTH

138/140 cm | 54.3/55.1 inch

PESO | WEIGHT

640 g/ml

RESISTENZA ALL'ABRASIONE | ABRASION RESISTANCE

Martindale 18.000 cicli/rubs

RESISTENZA AL PILLING | PILLING RESISTANCE

3

RESTRINGIMENTO IN ACQUA | SHRINKAGE WATER

ordito/warp 2.0%
trama/weft 2.0%

RESTRINGIMENTO A SECCO | DRY SHRINKAGE

ordito/warp 1.0%
trama/weft 1.0%

SOLIDITÀ DEL COLORE ALLA LUCE | COLOUR FASTNESS TO LIGHT

>4



METODO DI PULIZIA | CLEANING INSTRUCTIONS

Per la pulizia utilizzare un panno di cotone umido e detergente neutro diluito con acqua.

La superficie del tessuto può subire un trasferimento di colore a causa di alcuni coloranti utilizzati per abbigliamento e accessori. Questo fenomeno viene amplificato con alti tassi di umidità o alte temperature. L'azienda non si assume alcuna responsabilità in caso di migrazione di colore.

For cleaning, use a soft damp cloth and gentle detergent diluted with water.

The surface of this article may undergo a color transfer due to some dyes used for clothing and accessories. This phenomenon is amplified with high humidity or high temperatures. The company assumes no responsibility in the event of color migration.



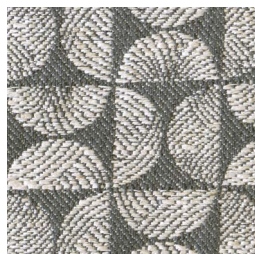
TESSUTO COMPOSTO DA ALMENO IL 75% DI FIBRE NATURALI | FABRIC COMPOSED OF AT LEAST 75% OF NATURAL FIBRES

TESSUTO PERSIA

PERSIA FABRIC | TISSU PERSIA | STOFF PERSIA | TEJIDO PERSIA | PERSIA TKAHB



TEPS002 Mandorla | *Almond* | *Amande* | *Mandel* | *Almendra* | *Миндаль*



TEPS004 Piombo | *Lead* | *Plomb* | *Blei* | *Пломо* | *Свинец*



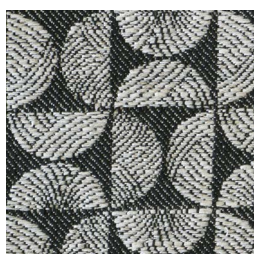
TEPS001 Tortora | *Dove grey* | *Tourterelle* | *Taubengrau* | *Gris paloma* | *Серо-бежевый*



TEPS003 Grigio | *Grey* | *Gris* | *Grau* | *Gris* | *Серый*



TEPS006 Avio | *Air force blue* | *Avio* | *Air force blau* | *Avio* | *Голубой авиационный*



TEPS005 Nero | *Black* | *Noir* | *Schwarz* | *Negro* | *Чёрный*

TESSUTO PERSIA

PERSIA FABRIC | TISSU PERSIA | STOFF PERSIA | TEJIDO PERSIA | PERSIA TKAHB

COMPOSIZIONE | COMPOSITION

50% Cotone - 23% Poliestere - 18% Viscosa - 9% Lino | 50% Cotton - 23% Polyester - 18% Viscose - 9% Linen



ALTEZZA | WIDTH

138/140 cm | 54.3/55.1 inch

PESO | WEIGHT

580 g/ml

RESISTENZA ALL'ABRASIONE | ABRASION RESISTANCE

Martindale 18.000 cicli/rubs

RESISTENZA AL PILLING | PILLING RESISTANCE

3

RESTRINGIMENTO IN ACQUA | SHRINKAGE WATER

ordito/warp 2.0%
trama/weft 2.0%

RESTRINGIMENTO A SECCO | DRY SHRINKAGE

ordito/warp 1.0%
trama/weft 1.0%

SOLIDITÀ DEL COLORE ALLA LUCE | COLOUR FASTNESS TO LIGHT

>4



METODO DI PULIZIA | CLEANING INSTRUCTIONS

Per la pulizia utilizzare un panno di cotone umido e detergente neutro diluito con acqua.

La superficie del tessuto può subire un trasferimento di colore a causa di alcuni coloranti utilizzati per abbigliamento e accessori. Questo fenomeno viene amplificato con alti tassi di umidità o alte temperature. L'azienda non si assume alcuna responsabilità in caso di migrazione di colore.

For cleaning, use a soft damp cloth and gentle detergent diluted with water.

The surface of this article may undergo a color transfer due to some dyes used for clothing and accessories. This phenomenon is amplified with high humidity or high temperatures. The company assumes no responsibility in the event of color migration.



TESSUTO COMPOSTO DA ALMENO IL 75% DI FIBRE NATURALI | FABRIC COMPOSED OF AT LEAST 75% OF NATURAL FIBRES

TESSUTO ROCK

ROCK FABRIC | TISSU ROCK | STOFF ROCK | TEJIDO ROCK | ROCK ТКАНЬ



TERO001 Statuario | Statuary | Statuaire | Weiß | Statuario | Статуарный



TERO002 Carrara | Carrara Carrara | Carrara | Carrara | Carrарский мрамор



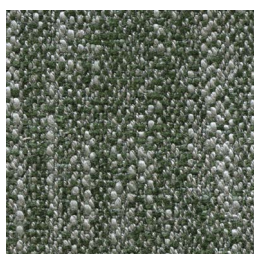
TERO003 King brown | King brown | King brown | King brown | Королевский коричневый



TERO004 Granito | Granite | Granit | Granit | Granito | Гранит



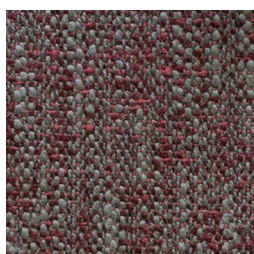
TERO006 Rosso di Sicilia | Red of Sicily | Rouge de Sicilie | Sizilien Rot | Rojo de Sicilia | Сицилийский красный



TERO007 Verde alpi | Green Alps | Vert alpes | Alpen Grün | Verde Alps | Зелёные альпы



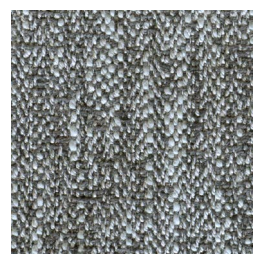
TERO008 Pietra blu | Blue stone | Pierre bleu | Stein blau | Piedra azul | Синий камень



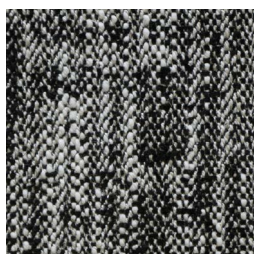
TERO005 Onice viola | Purple onyx | Onyx violet | Violet onyx | Ónix púrpura | Фиолетовый оникс



TERO010 Emperador | Emperador | Emperador | Emperador | Emperador | Император



TERO009 Grafite | Graphite | Graphite | Grafit | Grafite | Графит



TERO011 Nero marquina | Black marquina | Nero marquina | Schwarz marquina | Negro marquina | Чёрный marquina

TESSUTO ROCK

ROCK FABRIC | TISSU ROCK | STOFF ROCK | TEJIDO ROCK | ROCK TKAHB

COMPOSIZIONE | COMPOSITION

42% Viscosa - 30% Cotone - 17% Poliestere - 11% Lino | 42% Viscose - 30% Cotton - 17% Polyester - 11% Linen



ALTEZZA | WIDTH

140 cm | 55.1 inch

PESO | WEIGHT

621 g/ml

RESTRINGIMENTO A SECCO | DRY SHRINKAGE

avaggio a secco/dry cleaning • 2%

RESISTENZA ALL'ABRASIONE | ABRASION RESISTANCE

Martindale 30.000 cicli/rubs

RESISTENZA AL PILLING | PILLING RESISTANCE

4

RESISTENZA ALLO SCORRIMENTO DEI FILI | SEAM SLIPPAGE

>180N

RESISTENZA ALLO SFREGAMENTO | COLOUR FASTNESS TO RUB

secco/dry 4/5 - umido/wet 3/4

RESISTENZA ALLA LUCE | FASTNESS TO LIGHT

4/5



METODO DI PULIZIA | CLEANING INSTRUCTIONS

Per la pulizia utilizzare un panno di cotone umido e detergente neutro diluito con acqua.

La superficie del tessuto può subire un trasferimento di colore a causa di alcuni coloranti utilizzati per abbigliamento e accessori. Questo fenomeno viene amplificato con alti tassi di umidità o alte temperature. L'azienda non si assume alcuna responsabilità in caso di migrazione di colore.

For cleaning, use a soft damp cloth and gentle detergent diluted with water.

The surface of this article may undergo a color transfer due to some dyes used for clothing and accessories. This phenomenon is amplified with high humidity or high temperatures. The company assumes no responsibility in the event of color migration.



TESSUTO COMPOSTO DA ALMENO IL 75% DI FIBRE NATURALI | FABRIC COMPOSED OF AT LEAST 75% OF NATURAL FIBRES

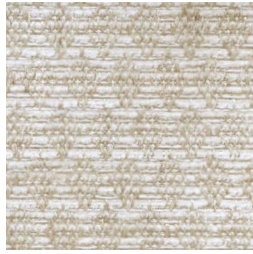
TESSUTO SCOTLAND

SCOTLAND FABRIC | TISSU SCOTLAND | STOFF SCOTLAND | TEJIDO SCOTLAND | SCOTLAND TKAHB

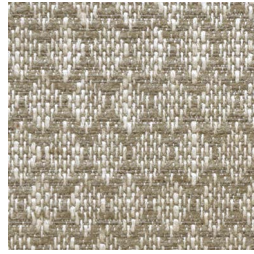
BONTEMPI
CASA



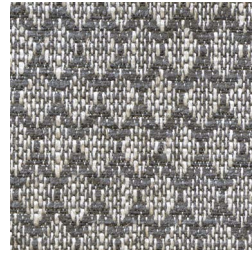
TESC003 Grigio perla | Pearl grey | Gris perle | Perle grau | Gris perla | Серый жемчуг



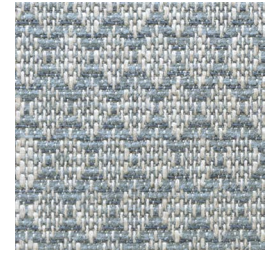
TESC002 Avena | Oats | Avoine | Hafer | Avena | Овёс



TESC001 Segale | Rye | Seigle | Roggen | Centeno | Рожь



TESC004 Grigio Londra | Grey London | Gris Londre | London grau | Gris Londres | Серый лондон



TESC006 Lago | Lake | Lac | See | Lago | Озеро



TESC005 Nero panna | Black cream | Noir crème | Sahne schwarz | Negro panna | Чёрный сливочный

CAT. D TESSUTO SCOTLAND

TESSUTO SCOTLAND

SCOTLAND FABRIC | TISSU SCOTLAND | STOFF SCOTLAND | TEJIDO SCOTLAND | SCOTLAND TKAHB

COMPOSIZIONE | COMPOSITION

40% Viscosa - 31% Cotone - 21% Poliestere - 8% Lino | 40% Viscose - 31% Cotton - 21% Polyester - 8% Linen



ALTEZZA | WIDTH

138/140 cm | 54.3/55.1 inch

PESO | WEIGHT

640 g/ml

RESISTENZA ALL'ABRASIONE | ABRASION RESISTANCE

Martindale 18.000 cicli/rubs

RESISTENZA AL PILLING | PILLING RESISTANCE

3/4

RESTRINGIMENTO IN ACQUA | SHRINKAGE WATER

ordito/warp 2.0%

trama/weft 2.0%

RESTRINGIMENTO A SECCO | DRY SHRINKAGE

ordito/warp 1.0%

trama/weft 1.0%

SOLIDITÀ DEL COLORE ALLA LUCE | COLOUR FASTNESS TO LIGHT

>4



METODO DI PULIZIA | CLEANING INSTRUCTIONS

Per la pulizia utilizzare un panno di cotone umido e detergente neutro diluito con acqua.

La superficie del tessuto può subire un trasferimento di colore a causa di alcuni coloranti utilizzati per abbigliamento e accessori. Questo fenomeno viene amplificato con alti tassi di umidità o alte temperature. L'azienda non si assume alcuna responsabilità in caso di migrazione di colore.

For cleaning, use a soft damp cloth and gentle detergent diluted with water.

The surface of this article may undergo a color transfer due to some dyes used for clothing and accessories. This phenomenon is amplified with high humidity or high temperatures. The company assumes no responsibility in the event of color migration.



TESSUTO COMPOSTO DA ALMENO IL 75% DI FIBRE NATURALI | FABRIC COMPOSED OF AT LEAST 75% OF NATURAL FIBRES