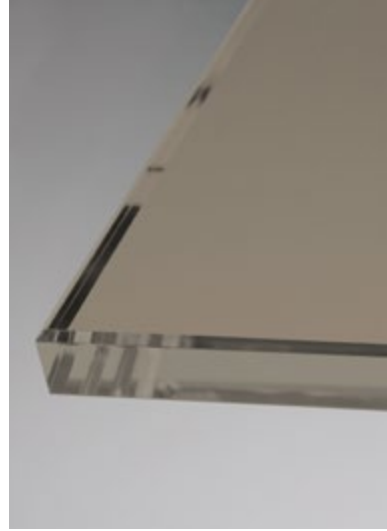
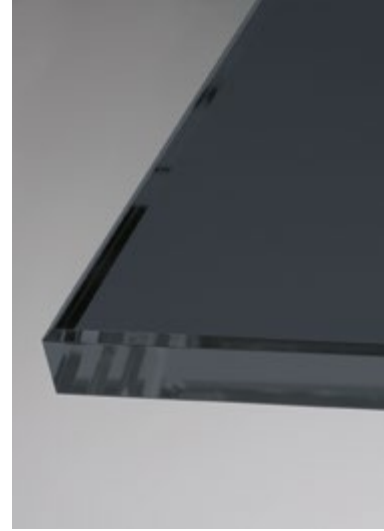


Vetro - Glass

Cat. GVC

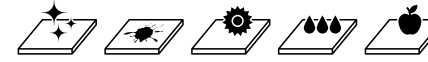


J32
Satinato antigraffio corda
Matt sand antiscratch



J31
Satinato antigraffio grafite
Matt graphite antiscratch

Vetro - Glass



CLASSE: VETRO E CERAMICA

La nostra selezione comprende i vetri e le cristalceramiche: materiali performanti in grado di unire funzionalità ed estetica. Il vetro, materiale senza tempo dal fascino intramontabile; la cristalceramica, una creazione più recente particolarmente adatta per ambienti ad alta sollecitazione.

TIPOLOGIA: VETRO

I piani in vetro temprato sono eleganti e lucenti, l'interazione con la luce circostante ne esalta la brillantezza e aumenta il loro fascino intramontabile. La nostra selezione comprende piani lucidi che spaziano dalla classica opzione trasparente ad audaci colori di tendenza. I piani satinati offrono una mano setosa molto piacevole al tatto, inoltre sono dotati di trattamento antigraffio e anti impronta.

Il vetro temprato è un vetro che è stato sottoposto ad uno speciale trattamento che prevede un graduale riscaldamento, al quale segue un repentino raffreddamento ad aria. Questa procedura permette la trasformazione in un vetro più resistente e sicuro, in quanto, in caso di rottura, si frantumerà in piccoli frammenti innocui. I vetri temprati in piano possono presentare dei leggeri graffi dovuti allo scorrimento sui rulli del forno. Inoltre eventuali puntini e aloni presenti sulla superficie, visibili in condizioni particolari di luce o controluce, non sono da considerarsi difetti bensì provano l'avvenuta lavorazione di tempera.

PULIZIA E MANUTENZIONE

I piani in cristallo non necessitano di particolari interventi di manutenzione e la pulizia risulta semplice ed efficace. In generale, per la pulizia quotidiana consigliamo di utilizzare un panno in microfibra specifico per vetri inumidito con acqua calda o detersivi formulati per le superfici in vetro. Per macchie più resistenti, utilizzare prodotti o detersivi per la pulizia non abrasivi. Per eliminare eventuali residui essiccati depositati sulla superficie, procedere con l'utilizzo di un raschietto di legno o plastica.

Non utilizzare spugne ruvide o abrasive. Per tutti i piani consigliamo di evitare il contatto diretto con utensili affilati o appuntiti, così come evitare di appoggiare direttamente contenitori molto freddi o molto caldi direttamente sui piani in vetro.

Questi consigli sono raccomandazioni di pulizia e manutenzione, e non garantiscono una completa rimozione delle macchie.

Consigliamo di testare sempre il metodo di pulizia su una parte nascosta dell'articolo per verificare la resistenza del materiale.

CLASS: GLASS AND CERAMIC

Our selection includes glass and crystalceramics: performing materials capable of combining functionality and aesthetics. Glass, a material with a timeless charm; crystalceramic, a more recent creation, particularly suitable for widely used spaces.

TYPE: GLASS TOP

Tempered glass tops are elegant and shiny. The interaction with the surrounding light enhances their brilliance and increases their timeless charm. Our selection includes glossy tops, ranging from the classic clear option to bold on-trend colors. The satin tops offer a less silky but very pleasant touch, and are also equipped with anti-scratch and anti-fingerprint treatment.

Tempered glass is glass that has been subjected to a special treatment that involves gradual heating, followed by sudden air cooling. This procedure allows the transformation into a more resistant and safer glass, as, in case of breakage, it will shatter into small harmless fragments. Tops in tempered glass may have slight scratches due to sliding on the oven rollers. In addition, any dots and rings on the surface, visible in light or backlight conditions, prove that the tempera process has been carried out.

CLEANING AND MAINTENANCE

Glass tops do not require any particular maintenance, and cleaning is simple and effective. In general, for daily cleaning, use a specific microfiber cloth moistened with hot water or detergents formulated for glass surfaces. For stubborn stains, use non-abrasive cleaning products or detergents. To remove any dried residues deposited on the surface, proceed with the use of a wooden or plastic scraper.

Do not use rough or abrasive sponges. For all tops we recommend avoiding direct contact with sharp or pointed tools, as well as avoid placing very cold or very hot containers directly on the glass tops.

These tips are cleaning recommendations and do not guarantee complete stain removal.

We recommend that you always test the cleaning method on a hidden part of the item to check the resistance of the material.

Legenda simboli - Symbols legend



Versione outdoor
Outdoor version



Materiale riciclabile
Recyclable material



Non candeggiare
Do not bleach



Candeggiabile
Bleach if needed



Lavaggio a secco non consentito
Do not dryclean



Lavabile a secco
Dryclean



Ignifugo
Fire-resistant



Facile da pulire
Easy to clean



Resistenza alle macchie
Stain resistance



Resistenza al graffio
Scratch resistance



Alta idrorepellenza
High water repellency



Uso alimentare
Food use



UV alta resistenza
High UV resistance



Idrorepellente
Waterproof



Isolante acustico
Soundproof



Materiale riciclato
Recycled material



Protezione antibatterica
Antibacterial protection



Privo di ftalati
Phthalates free



IMO-MED

Certificazione IMO-MED
IMO-MED certification



Tessuto Trevira CS
Trevira CS fabric

OEKO-TEX®

INSPIRING CONFIDENCE

Certificazione OEKO-TEX
OEKO-TEX certification



BIODEGRADABLE

Biodegradabile
Biodegradable



100% NATURAL

100% naturale
100% natural



Certificazione EU Ecolabel
EU Ecolabel certification



GREENGUARD

Certificazione UL Greenguard
UL Greenguard certification



Certificazione qualità dell'aria indoor SCS
SCS indoor air quality certification



Ambiente marino
Marine environment